

## Document pour Commission technique :

### 6.5m S.I. – plan Coriolan Rouselle

#### Caractéristiques:

Ce nouveau 6.5m SI est une évolution du Coriace avec une forme de coque similaire.

- LOA: 6.5m
- BOA: 2.5m
- Tirant d'eau: 1.4m
- Déplacement: 600kg
  
- Franc bord minimum: 0.45m

Le bateau a un cockpit ouvert et n'a pas de roof.

#### Construction:

La construction est effectuée en sandwich mousse/verre.

Le bateau est insubmersible majoritairement par des volume étanche d'air (selon les règles de classe et l'interprétation de Mr Marmier donnée suite à la commission technique effectuée pour Coriace).

La quille est relevable pour le transport et fixée en position basse pour la navigation.

Le safran est positionné sur le tableau arrière.

### Gréement :

Le mat en carbone comprend 2 barres de flèche et est posé au fond du cockpit juste derrière la cloison (tel P'tit Zef).

Il permet l'utilisation d'un spinnaker asymétrique sur bout dehors rétractable selon la jauge.

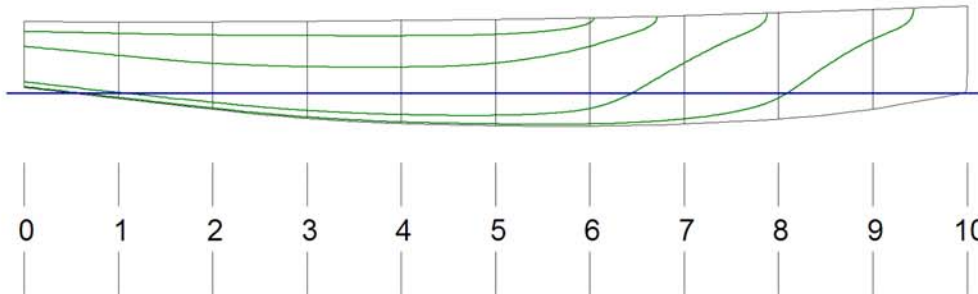
En application de la règle 3.2, la hauteur I devra probablement être majorée car l'écart entre la hauteur de la drisse de spi et l'extrémité supérieure de I sera de plus de 10cm.

### Question :

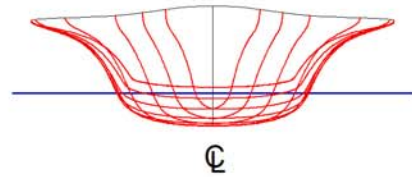
Est-ce qu'un avaleur de spi est autorisé par la classe avec une ouverture en avant de l'étai ? L'avaleur mène directement au cockpit sous le pont et est complètement étanche par rapport à l'intérieur du bateau.

### Documents joints :

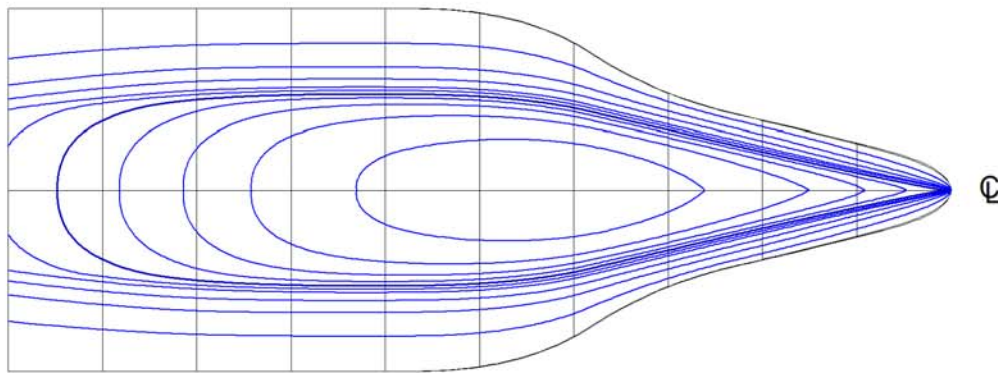
- Lignes générales de la coque
- Plan de voilure
- Avaleur de spi



DWL

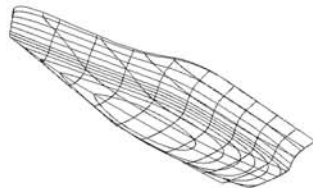


☉



☉

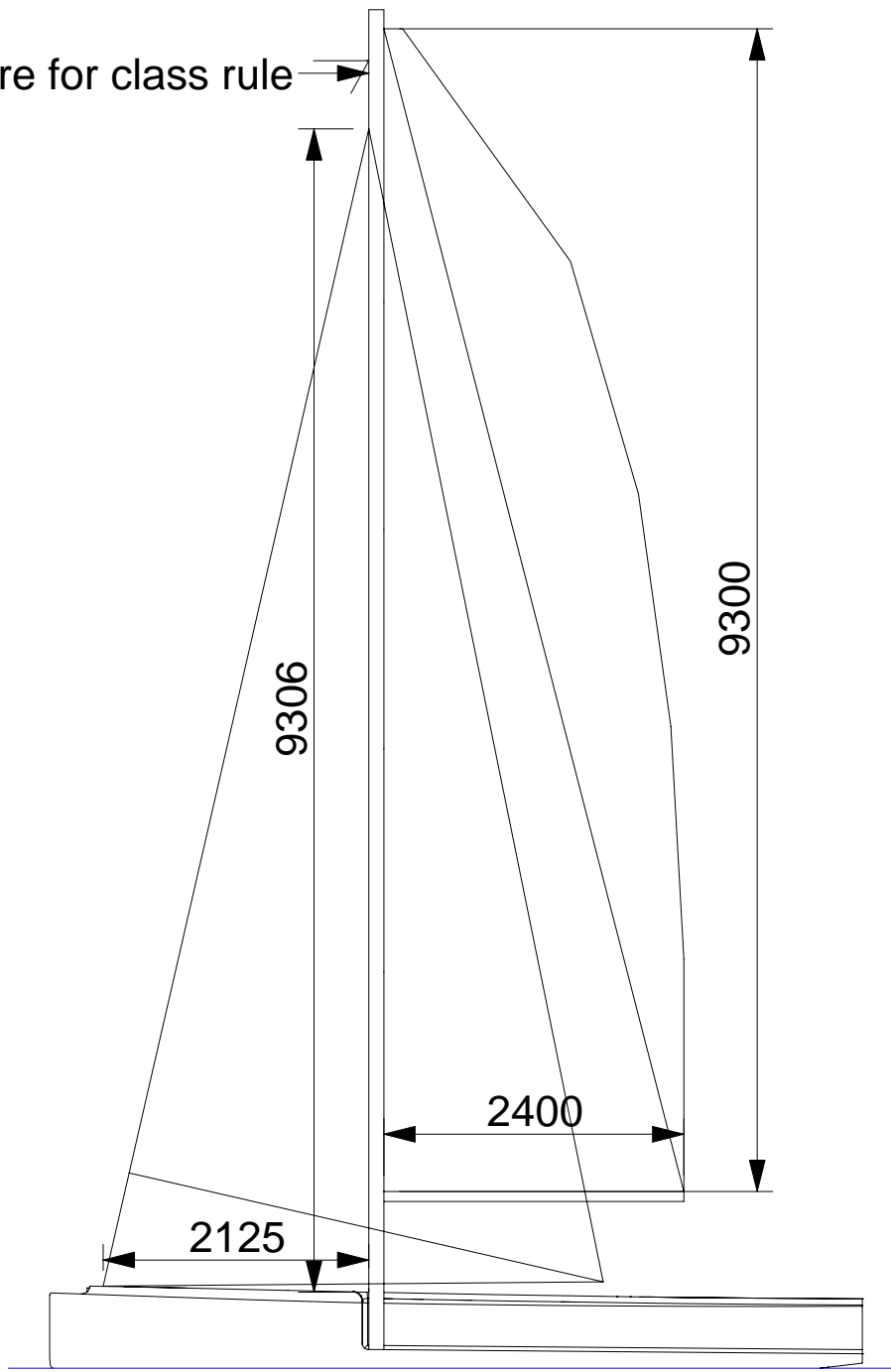
LOA 6.50 m  
 LWL 6.137 m  
 BOA 2.50 m  
 BWL 1.320 m  
 Disp 800 kg inc. crew  
 excl. appendages



Buttocks every 250mm  
 Stations every 650mm  
 DWL in dark blue  
 Waterlines every 50mm under 100 DWL  
 every 100mm above 100 DWL

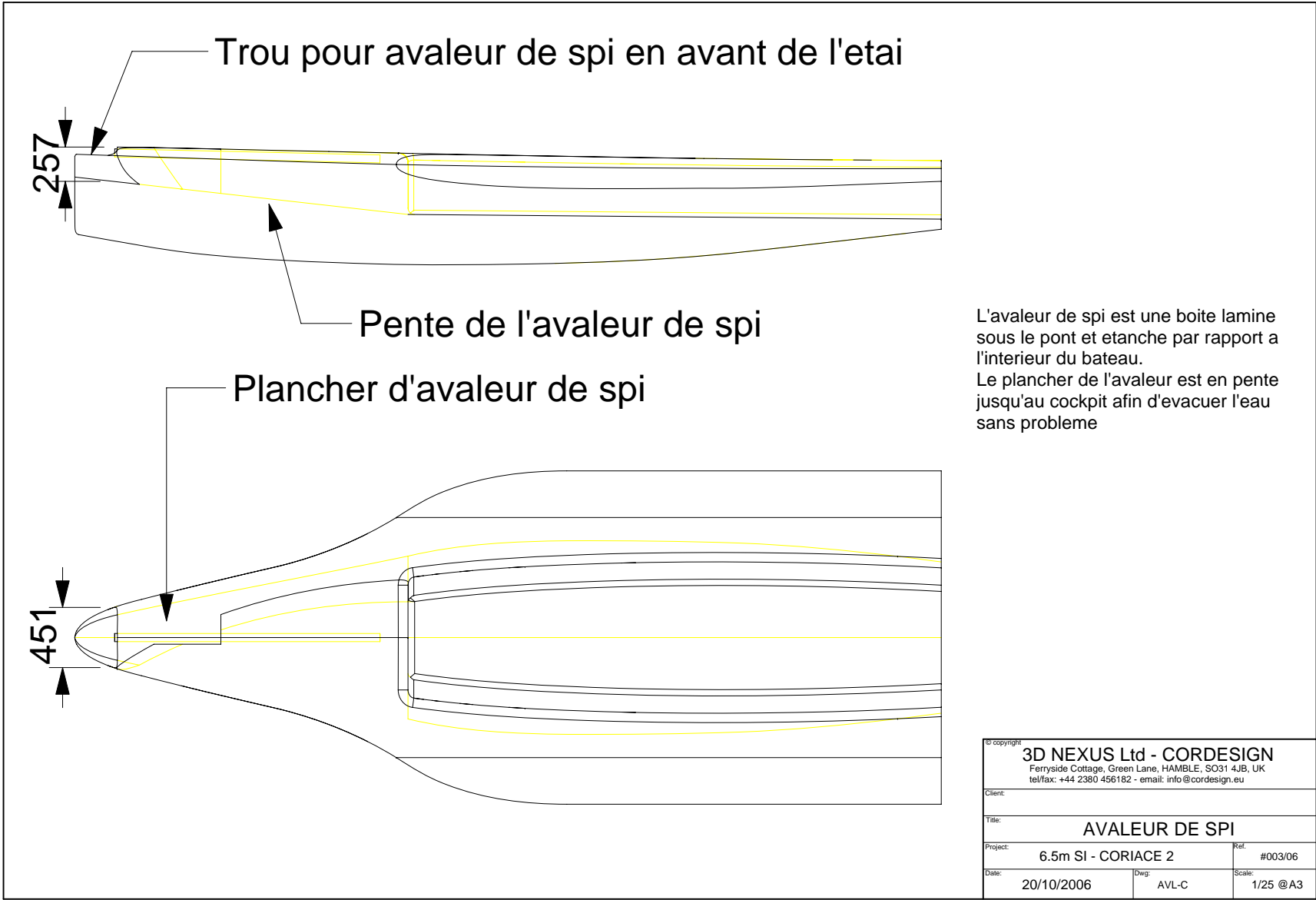
© copyright		
3D NEXUS Ltd - COR DESIGN		
Ferry-side Cottage, Green Lane, HAMBLE, SO31 4JB, UK		
tel/fax: +44 2380 456182 - email: info@cordesign.eu		
Client:		
Title:		
LINES PLAN		
Project:	6.5m SI - CORIACE 2	Kal #003/06
Date:	08/10/2006	Scale: 1/20 @A3
	Dwg LP-HULL	

9750 measure for class rule



Grand voile 17.5m2  
Foc 10m2  
Genois 18m2  
Spinnaker asymetrique 60m2

© copyright		
3D NEXUS Ltd - CORDESIGN Ferryside Cottage, Green Lane, HAMBLE, SO31 4JB, UK tel/fax: +44 2380 456182 - email: info@cordesign.eu		
Client:		
Title: SAIL PLAN		
Project:	6.5m SI - CORIACE 2	Ref: #003/06
Date:	20/10/2006	Dwg: SPc Scale: 1/40 @A3



L'avaleur de spi est une boîte lamine sous le pont et étanche par rapport à l'intérieur du bateau.  
 Le plancher de l'avaleur est en pente jusqu'au cockpit afin d'évacuer l'eau sans problème

<small>© copyright</small> <b>3D NEXUS Ltd - CORDESIGN</b> Ferryside Cottage, Green Lane, HAMBLE, SO31 4JB, UK tel/fax: +44 2380 456182 - email: info@cordesign.eu		
Client:		
Title: <b>AVALEUR DE SPI</b>		
Project:	6.5m SI - CORIACE 2	Ref. #003/06
Date:	20/10/2006	Dwg: AVL-C
		Scale: 1/25 @A3

Le pont tribord a été effacé afin de voir l'ensemble de l'avaleur de spi en rouge.  
Le bout dehors figure aussi en rouge sous le pont.

